

7 ASPECTE UNDE POTI FI INSELAT CAND ITI CUMPERI USILE SI FERESTRELE

Ferestrele si usile sunt ca si sireturile de la pantofi. Chiar daca avem pantofi frumosi si de calitate buna, sunt de ajuns niste sireturi alese prost ca sa ne strice imaginea. Nu ne-am mira ca pana acum sa fi vazut sau auzit foarte multe oferte de geamuri, ferestre si usi termopan.

Fiind un domeniu atat de competitiv, probabil devine tot mai greu pentru dumneavoastra sa stiti ce anume face diferenta intre marea de oferte care exista si la ce anume sa va uitati pentru a va asigura ca luati decizia potrivita.

Tocmai de aceea va oferim prin acest document **7 aspecte care fac diferenta intre o fereastră de calitate si una pe care sa o evitati**. Aceste aspecte stau totodata si la baza diferentelor de pret dintre produse relativ similare dar care trecute prin aceste 7 filtre vor fi mult mai usor de evaluat si deosebit.

Descopera ce NU iti spun furnizorii usilor si ferestrelor ieftine.

Acest raport va va mai arata cum sa depistati situatiile cand in spatele unor preturi initial foarte avantajoase se ascund ferestre care in timp vor incepe sa vi se blocheze sau usi care in timp vor scarta ca-n filmele de groaza.

Veti putea recunoaste si vopselurile care se vor desprinde inainte de vreme sau materialele pe care nu merita sa dati banii. Totodata veti intelege mai bine de ce izolatia oferita de ferestrele dumneavoastra **nu** este neaparat cea pe care v-ati imaginat-o, desi furnizorul la care ati apelat v-a oferit un produs „*ieftin si bun*”.

De aceea pe masura ce cititi, va recomandam sa va uitati la ferestrele dumneavoastra (in special daca sunt din lemn) pentru a le face un prim test. Daca aveti nevoie de ajutor scrieti-ne la [**benglass@benglass.ro**](mailto:benglass@benglass.ro) sau cautati-ne la **telefon 0266.218.720** pentru a va ajuta cu evaluarea conditiei ferestrelor sau usile dumneavoastra. **Gratuit.**

Lemn, PVC sau Aluminiu?

Dar inainte de a incepe discutia despre aceste 7 criterii o sa ne referim la o intrebare pe care o au majoritatea oamenilor: care sa fie materialul ales?

La Benglass preferam lemnul. Nu imitatie din lemn, ci lemnul. Categoria de lux ale ferestrelor de aluminiu si PVC imita lemnul. Categoria de lux a produselor din lemn nu imita aluminiul sau PVC-ul. Mai multe detalii pentru motivele pentru care preferam lemnul vei gasi [aici](#).

Fabricantii ferestrelor si a usilor din lemn nu vor sa imite aluminiu si PVC. Oare de ce? Sa va intrebati aceeasi intrebare si dumneavoastra, inainte de a lua o decizie: doriti usi si ferestre din lemn sau mai bine din PVC sau aluminiu?

Dar sa revenim la cele 7 aspecte de care am vorbit.

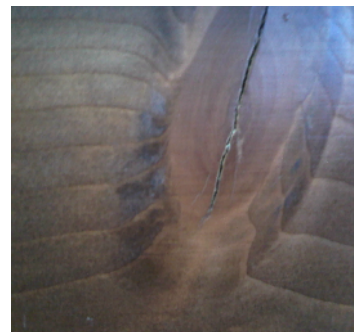
1. Tratarea suprafetelor

Aceasta influenteaza direct atat frumusetea lemnului cat si felul in care va rezista vopseaua in timp.

Un test foarte bun pentru calitatea tratarii suprafetelor este sa va plimbati usor degetele pe suprafata lemnului. In general cu cat lemnul este mai fin la atingere cu atat a fost mai bine finisat si tratat.

Greseli:

- **folosirea lacurilor pe baza de nitrati sau a vopselelor de ulei**
- cu rezistenta slaba in exterior. Pentru a va da seama ce fel de lac a fost aplicat pe fereastra dumneavoastra, se recunoaste dupa mirosul de diluant al nitratilor
- **nu exista baza de grund** - lipsa acestuia va face ca vopseaua sa se desprinda. Se recunoaste in general dupa grosimea stratului de vopsea; daca stratul este subtire si aspru este un semn ca nu s-a folosit grund
- **garnitura mazgalita** - un aspect nepermis din punct de vedere estetic, reduce eficacitatea etansarii
- **tratarea nepotrivita a incheieturilor** - daca nu sunt tratate acestea sunt foarte aspre, fibra va fi la vedere si va avea aspectul unei perii. Prin aceasta „perie” lemnul absoarbe umezeala, fapt care va provoca desprinderea vopselei
- **finisare slaba** - suprafata este aspra, inteapa



- **strat subtire de vopsea** - o masura de reducere a costurilor care va face ca vopseaua de pe ferestrele dumneavoastra sa se uzeze foarte repede de la soare, sa absoarba umezeala pentru ca mai apoi sa se desprinda
- **folosirea unei vopsele nerezistente la razele UV** - din pacate aici nu aveti cum sa va dati seama ce fel de vopsea se foloseste doar daca va veti intreba direct furnizorul. Lacurile pe baza de nitrati nu au protectie UV, si nici la dilatare, ceea ce face ca vopseaua sa se desprinda

Tratarea corecta a suprafetelor:

- **slefuirea temeinica**
- **blocarea incheieturilor pentru a nu absorbi umezeala**
- **impregnarea de bait impotriva insectelor, ciupercilor si a mucegaiului**
- **aplicarea unui strat de grund impotriva intemperiiilor**
- **aplicarea unui strat gros de lac** - se recomanda lacurile sau vopselele ecologice pe baza de apa, care totodata se vor dilata in aceeasi masura cu lemnul si vor rezista la razele UV
- **vopsire groasa de acoperire, elastica si cu protectie impotriva razelor UV** (vopsea ecologica, pe baza de apa)
- **respectarea modalitatilor de utilizare impuse de producator** - reconditionarea stratului superior dupa 6-7 ani (daca este necesar)

2. Feroneria

Feroneria face legatura dintre fereastra si aripa de deschidere. Ca deschiderea si inchiderea sa fie optime, aveti nevoie de o feronerie de calitate, aceasta reprezentand una din principalele diferente dintre ferestrele vechi si cele noi.

Feroneria moderna ofera mai multe miscari, fiind posibila inchiderea in mai multe puncte. La ferestre acestea pot avea mai multe functii:

- **cu deschidere simpla**
- **oscilobatante**
- **glisante sau osciloglisante**



Greseli:

- **lipsa posibilitatilor de reglare in 3D**
- **clanta din plastic** - se va rupe foarte repede, desi este ieftina
- **protectie slaba contra coroziunii feroneriei** - se poate observa daca suprafata feroneriei e mata sau prezinta pete de oxidare
- **montarea gresita** - nu functioneaza geamul, scartaie, se blocheaza, etc.

Feroneriile bune:

- **sunt cumparate de la furnizori recunoscuti** (Maco, Elzett, G-U, Winkhaus, Roto)
- **blocheaza rabatarea daca geamul este deschis**
- **bine tratate contra coroziunii** (fara pete de coroziune sau rugina)
- **frecare redusa intre elemente** (fara scartaieli)

3. Garnitura de etansare (ghederi)

Garniturile asigura o inchidere excelenta a geamurilor noi, consolidand gradul de hidro- si termoizolare. Acestea se pot schimba si pot fi instalate foarte usor chiar si acasa.

Principalele neplaceri create de niste garnituri slabe sunt faptul ca ele vor permite strecurarea apei si a aerului, pierzandu-se astfel buna parte din izolatia.

Greseli:

- **garnitura de PVC** - iarna este fragila, nu etanseaza cum trebuie, vara se lipeste de toc
- **imbinare deficitara la colturi**
- **nu este de marimea potrivita si ca urmare va intra apa sau vantul pe langa ea**

In cazurile fericite se poate elimina cu ajustari inasa doar daca feroneria permite reglare in trei directii, cum spuneam la punctul 2.

4. Vitrea

La ferestrele moderne este obligatorie vitrea cu geamuri termopan grosimea de minim 24 mm.

La categoriile mai profesionale este obligatorie folosirea sticlei "Low-e" pentru o emisie scazuta de caldura. Low-e este un strat folosit pe sticla pentru asigurarea unei emisivitati scazute.



Aceasta sticla ajuta la economisirea a 20% din cheltuielile pentru incalzire. Pe cand vitrea cu 2 straturi de 32 - 40 mm grosime duce la economisirea a 20-40% cheltuielile de incalzire.

Asadar nu va faceti griji daca e cu ceva mai scumpa, fiindca diferenta o veti recupera in scurt timp din economiile la incalzire. Gradul slab de izolare al ferestrelor ieftine nu va va ajuta prea mult in acest sens.

De aceea va sfatuim sa luati in calcul aceste lucruri cand comparati doua oferte si vreti sa vedeti care este mai ieftina pana la urma.

Greseli:

- **fixarea necorespunzatoare a sticlei in aripa de deschidere**
- **fisura la colturile garniturilor de cauciuc puse intre geam si sticla**
- **garniturile de cauciuc se uzeaza mai repede decat siliconul**
- **folosirea unei sticle de termopan mai subtire de 24 mm** - in caz de folosire a sticlei termopan necorespunzatoare, creste aparitia condensului pe interiorul sticlei
- **ancorarea incorecta in toc a sticlei** face ca geamul sa se incline inspre partea opusa balamalelor, creand mai apoi probleme la inchidere. Varianta corecta este fixarea cu pene de PVC, fapt care va duce greutatea geamului pe balamale

O modalitate foarte simpla prin care va veti da seama daca aveti sau nu geamuri low-e este de a examina cat de repede vi se aburesc geamurile pe interior. Cu cat se aburesc mai tare, cu atat mai putine sanse ca sa fie vorba de sticla low-e.

5. Alegerea materialului:

Suprafata floderata

Greseli:

- principalele greseli la acest capitol stau in alegerea unor materiale cu suprafata floderata sau cu noduri mai mari sau cazatoare la usi si geamuri exterioare
- materialul floderat - (rezultatul taierii tangential, paralela cu fibra) are un factor de uscare mai ridicat si se dilata mai tare, lucru care duce la desprinderea vopselei mult mai repede decat v-ati astepta.
- daca se foloseste lemn masiv, fara stratificare, ferestrele au sansa mai mare de a se crapa si de a se rasuci



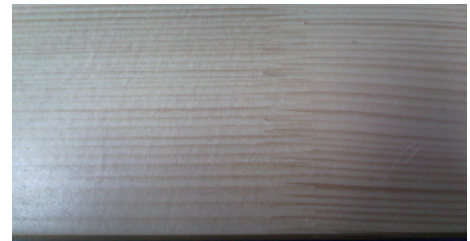
Suprafata noduroasa



Gresit (doar un strat) Corect (trei straturi)

Materiale pentru ferestrele bune si durabile trebuie sa corespunda urmatoarelor criterii:

- sa fie fara noduri
- taiate radial pe partile exterioare
- trei straturi pentru a evita deformarea
- imbinarea in dinti pentru scoaterea nodurilor si defectelor



Imbinare in dinti

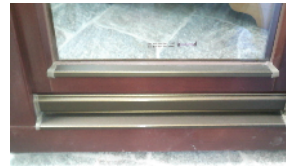
- grad de umiditate al lemnului intre 8 - 12% - acesta este STAS-ul la care nu se desprinde vopseaua. Nu se poate aproxima cu ochiul liber dar ca idee, cu atat e mai usor cu atat e mai bine uscat
- trebuie sa aiba un numar impar de straturi - ori 3, ori 5

Lemnul folosit poate sa fie din molid, pin, larice, meranti si stejar.

Merantinul provine din Malaezia si Indonezia si creste intr-o clima constanta ca temperatura si precipitatii. Arata foarte bine, rasina este distribuita uniform in cazul lui (spre deosebire de molid de exemplu), are culoarea roz si este unul din cele mai elegante si mai luxoase materiale.

6. Lacrimare

Drenajele ferestrelor sunt fabricate din aluminiu de culoarea bronzului sau a aluminiului natural. Acestea acopera si protejeaza partea exterioara a carcasei, partea expusa cel mai mult intemperiilor.



Pe aripile joase folosim un profil, numit protector de aripi, care are aceasi rol de a proteja partea cea mai intens atacata de ploaie, grindina sau de impactul perpendicular al razelor UV.

Totodata are functia de a conduce apa.

Greseli:

- **montarea incorecta si lipsa marginilor din PVC** - partea joasa nu inchide adecvat, transmite umezeala, cauzeaza pierdere de caldura
- **folosirea lacrimarelor din lemn**

7. Montarea

Atunci cand fereastra este montata ramane intotdeauna un anumit spatiu intre perete si tocul geamului, spatiu care este acoperit cu spuma de etansare.

Este important de stiut ca **nu spuma tine geamul fixat**. Geamul se fixeaza cu ajutorul unor suruburi speciale si spuma doar etanseaza, asigura un plus de stabilitate precum si izolatie fonica si termica.

Atentie, spuma nu protejeaza si impotriva apei daca nu are deasupra si un strat de silicon sau tencuiala.

Greseli:

- **nefolosirea suruburilor de fixare**
- **dianta dintre perete si tocul ferestrei este mai mare de 4 cm**

- **tocul montat stramb** - ceea ce face ca atunci cand deschideti fereastra, ea sa tot vina spre dumneavoastra, sau din contra sa se inchida mereu la loc. De aceea tocul trebuie "pus la boloboc" cum spun mesterii, adica sa fie perfect drept

Iata deci cate capcane va pasc atunci cand cautati sa alegi neaparat fereastra cea mai ieftina.

Sa facem asadar un mic exercitiu de imaginatie...

Tocmai ati ales o fereastra sau o usa ieftina si ati economisit o suma importanta de bani, evitand produsele similare mai scumpe. Pentru a va putea oferi acel pret ieftin furnizorul respectiv a trebuit sa faca unele sacrificii in materie de calitate.

Trece un an, va trebui sa schimbati o clanta fiindca plasticul poate ceda la o miscare gresita.

Mai puteti descoperi ca izolatia nu e cea pe care v-o doreati. Ca se aude zgomotul de masini de afara, ca fereastra scapa caldura sau ca atunci cand ploua mai mult intra apa si afecteaza si vopseaua de pe perete.

Daca toate astea s-ar intampla chiar cu ferestrele din camera copilului?

Stim ca poate suna dramatic dar fiecare din randurile de mai sus reprezinta cazuri pe care le cunoastem si care le-am vazut intamplandu-se nu doar odata.

De ce ferestrele ieftine va costa cel mai mult?

In decursul atator ani de experienta ne-am dat seama ca acea vorba din popor "*lenesul mai mult alearga*" se aplica si in cazul celor care isi aleg ferestrele in principal pe criteriul pretului.

Tot mai des ajung sa realizeze apoi ca de fapt ca produsele ieftine ajung sa fie cele mai scumpe. Se conving de acest lucru pe propria lor piele si mai ales pe propria cheltuiala.

Asta pentru ca pe parcursul a 5 ani de zile de utilizare a ferestrelor sau usilor, satisfactia unei sume economisite initial, fie ea chiar si una semnificativa, va fi umbrita de eventualele reparatii sau revopsiri care vor fi necesare.

Sau de facturile la incalzire care nu vor scadea conform asteptarilor fiindca ferestrele scapa caldura.

Apoi sunt o serie de aspecte intangibile care conteaza uneori cel putin la fel de mult: disconfortul provocat de functionarea neadecvata.

Sau aspectul devenit neplacut al ferestrelor care poate fi remarcat de cei care va viziteaza. Ca sa nu mai vorbim de timpul pierdut datorita acestora sau timpul necesar pentru remedierea lor.

De aceea va recomandam sa va folositi de acest ghid si sa examinati cu atentie cele sapte aspecte despre care v-am vorbit.

Daca veti avea nevoie de ajutor in evaluarea ferestrelor si usilor dumneavoastra sau aveti alte intrebari si sugestii despre anumite resurse pe care vi le-am putea pune la dispozitie, ne puteti contacta la benglass@benglass.ro sau la **telefon 0266.218.720**.

**Cu stima,
Echipa Benglass.**